



CARIBUL S.r.l.

Via Marconi ,2
26866 Castiraga Vidardo (LO)
Tel. 0371217078 Fax 0371217079

CARIBUL®

E-Mail : info@caribul.com

Sito : www.caribul.com

Antivibranti in gomma, completamente metallici ed a molla per il settore industriale, navale, civile e militare.
Cabine di insonorizzazione.
Rilievi fonometrici e vibrazionali.

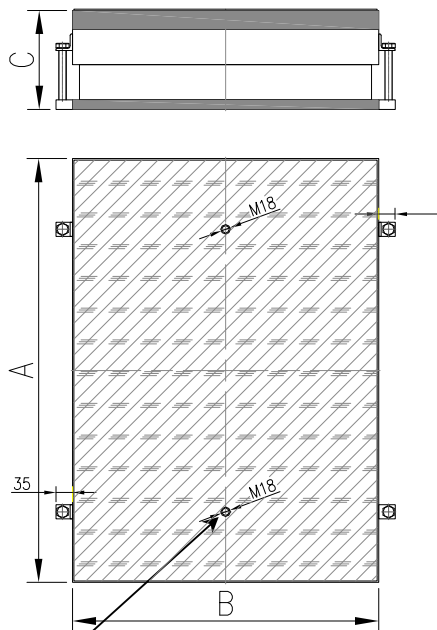
Rubber Antivibrations, Fully metallic vibration-dampers, Wire Rope Dampers, Spring damper, Viscous-spring Dampers, for industrial, civil, shipbuilding and military sector.
Soundproofing booths.
Phonometric and vibration analyses.

Antivibranti a molla dotati di smorzatori viscoelastici integrati

Spring supports with integrated viscoelastic dampers suitable to suspend presses

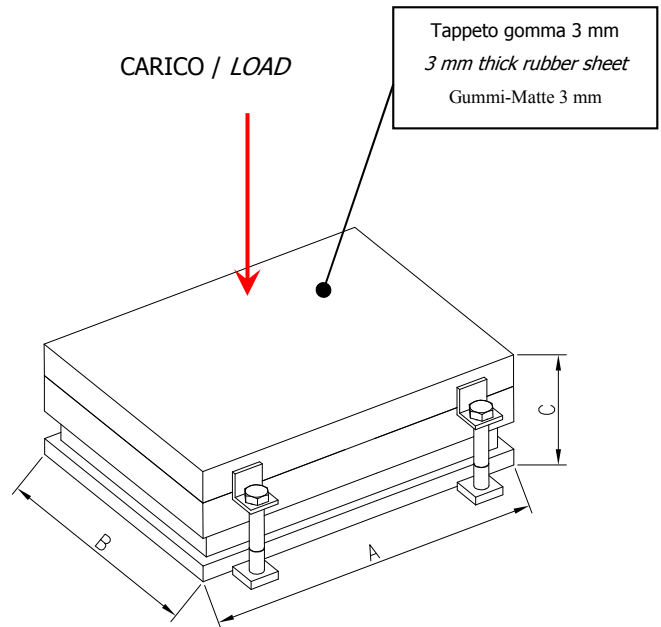
Feder-Schwingungslager mit integrierten elastischen Viskose-Dämpfer

Struttura in acciaio verniciato, molle in acciaio speciale secondo UNI EN 13906, smorzatori viscoelastici integrati
Steel painted structure, special steel springs according UNI EN 13906, integrated viscoelastic dampers
Struktur aus lackiertem Stahl, Feder aus Spezial-Stahl entsprechend der Norm UNI EN 13906, elastische Viskose-Dämpfer integriert



Foro M18 per sollevamento e movimentazione
M18 threaded hole for lifting and handling

Lochbohrung M18 zur Anhebung oder Bewegung



IMPORTANTE: la massima portata indicata è comprensiva di carico statico e dinamico e di masse accessorie solidali alla macchina

IMPORTANT: the maximum allowable load considers both static and dynamic loads and additional masses supported by the machinery

WICHTIG: Die maximale Tragelast ist einschließlich des statischen und dynamischen Gewichts und die an der Maschine fest angebrachten Zusatzteile angegeben.

TYPE	Stiffness	Dimensions			Portata		Freccia		Freq. Vert	
	Festigkeit Vert.	Ausmaße [mm]			Tragfähigkeit		Ablenkungsweite		Resonanzfrequenz Vert.	
	Kv [daN/mm]	A	B	C	Load [kN] min max	Defl [mm] Min Max	Min	Max	Min	Max
CK 252-06.BCEJ.GY-2C400/2	2471	640	430	200	198	371	8	15	5.6	4.1
CK 350-08.BCEJ.GY-3C400/2	3296	700	550		264	495				
CK 438-10.BCEJ.GY-3C400/2	4120	800			330	619				
CK 525-12.BCEJ.GY-4C400/2	4943	750			395	741				
CK 613-14.BCEJ.GY-5C400/2	5767	900			461	864				
CK 700-16.BCEJ.GY-5C400/2	6592				527	988				
CK 786-18.BCEJ.GY-5C400/2	7413	1000			593	1112				
CK 875-20.BCEJ.GY-5C400/2	8237				660	1235				
CK 963-22.BCEJ.GY-6C400/2	9060	1200			725	1360				
CK 1050-24.BCEJ.GY-6C400/2	9884				790	1483				

Non è necessaria manutenzione ordinaria - No ordinary maintenance required - Es ist keine Wartung erforderlich.