



CARIBUL S.r.l.

Via Marconi ,2
26866 Castiraga Vidardo (LO)
Tel. 0371217078 Fax 0371217079

CARIBUL®

E-Mail : info@caribul.com
Sito : www.caribul.com

Antivibranti in gomma, completamente metallici ed a molla per il settore industriale, navale, civile e militare.
Cabine di insonorizzazione.
Rilievi fonometrici e vibrazionali.

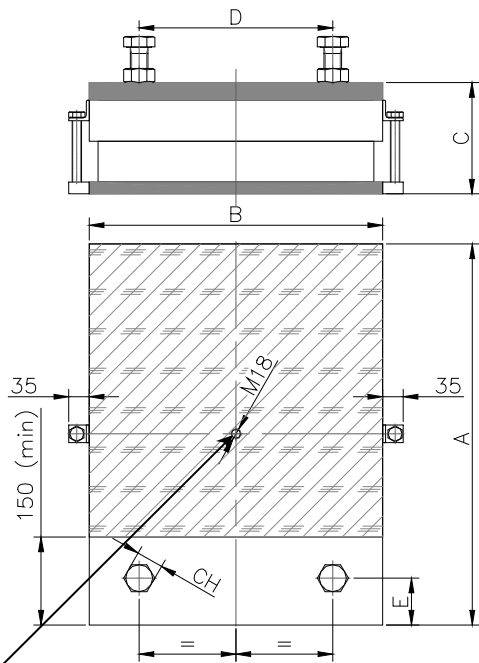
Rubber Antivibrations, Fully metallic vibration-dampers, Wire Rope Dampers, Spring damper, Viscous-spring Dampers, for industrial, civil, shipbuilding and military sector.
Soundproofing booths.
Phonometric and vibration analyses.

Antivibranti a molla dotati di smorzatori meccanici per sospensione presse

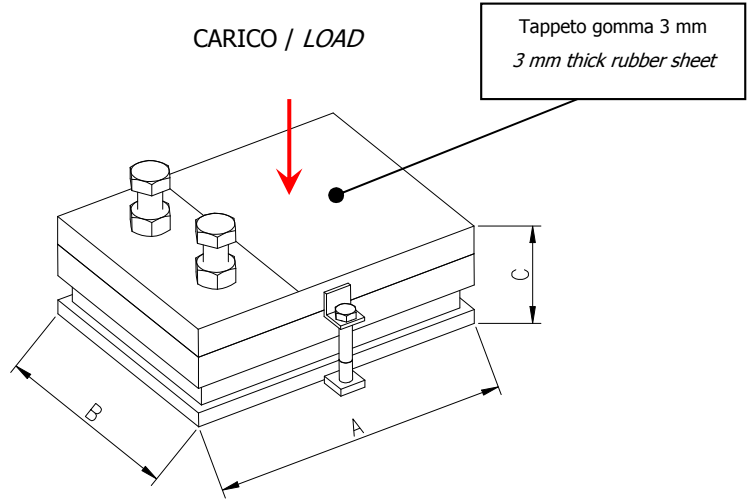
Spring supports with mechanical dampers suitable to suspend presses

Non è necessaria manutenzione ordinaria - No ordinary maintenance required

Struttura in acciaio verniciato, molle in acciaio speciale secondo UNI EN 13906, smorzatori metallici integrati in acciaio inox
Steel painted structure, special steel springs according UNI EN 13906, integrated dampers made of stainless steel



Foro M18 per sollevamento e movimentazione
M18 threaded hole for lifting and handling



IMPORTANTE: la massima portata indicata è comprensiva di carico statico e dinamico e di masse accessorie solidali alla macchina

IMPORTANT: the maximum allowable load considers both static and dynamic loads and additional masses supported by the machinery

TYPE	Stiffness Kv [daN/mm]	Dimensions						Portata		Freccia		Freq. Vert	
		A	B	C	D	E	CH	Load [kN] min	max	Defl [mm] Min	Max	Min	Max
CK 11-04.BCBU-2ST	90	350	200	123	80	60	36	9	14	10	15	5.0	4.1
CK 17-06.BCBU-2ST	135				130			14	20				
CK 23-08.BCBU-2ST	180	400	250	130	60	36	18	27					
CK 31-11.BCBU-2ST	248						25	37					

IMPORTANTE: nel posizionamento degli ammortizzatori curare che le viti di regolazione degli smorzatori meccanici siano poste all'esterno del piede nella direzione di movimento delle bielle

IMPORTANT NOTE: please take care that the bolts (for the adjusting of the mechanical dampers) are placed at the outer side of the press foot, in the direction of the crank movement