



**CARIBUL S.r.l.**

Via Marconi ,2  
26866 Castiraga Vidardo (LO)  
Tel. 0371217078 Fax 0371217079

**CARIBUL®**

E-Mail : [info@caribul.com](mailto:info@caribul.com)

Sito : [www.caribul.com](http://www.caribul.com)

Antivibranti in gomma, completamente metallici ed a molla per il settore industriale, navale, civile e militare.

Cabine di insonorizzazione.

Rilievi fonometrici e vibrazionali.

Rubber Antivibrations, Fully metallic vibration-dampers, Wire Rope Dampers, Spring damper, Viscous-spring Dampers, for industrial, civil, shipbuilding and military sector.

Soundproofing booths.

Phonometric and vibration analyses.

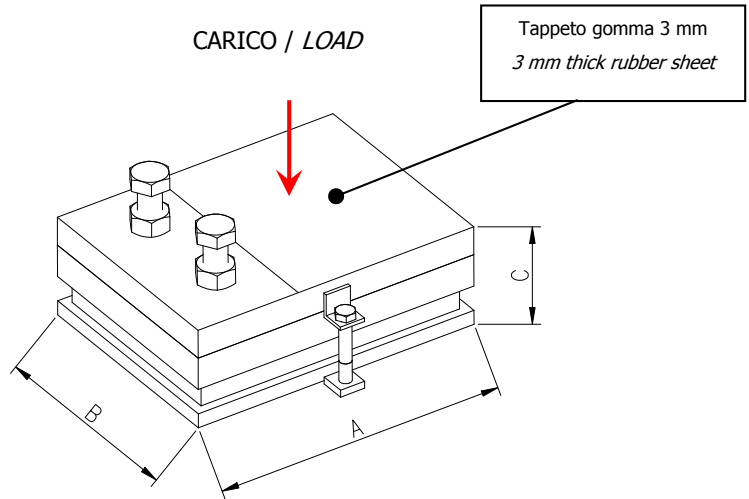
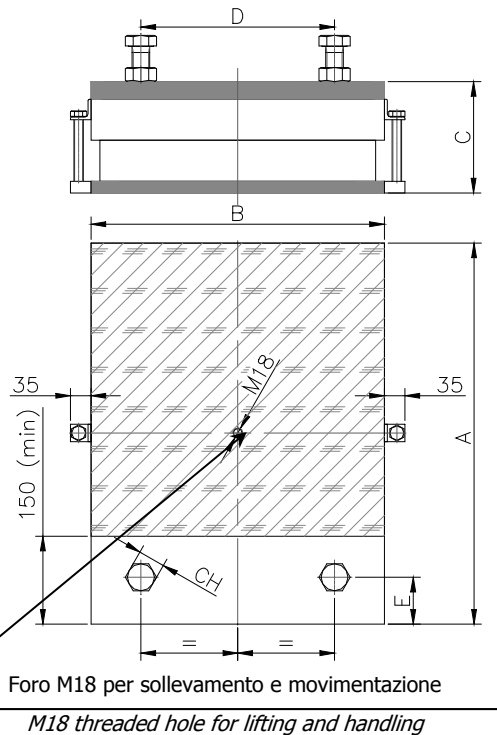
## Antivibranti a molla dotati di smorzatori meccanici per sospensione presse

*Spring supports with mechanical dampers suitable to suspend presses*

Struttura in acciaio verniciato, molle in acciaio speciale secondo UNI EN 13906,

smorzatori metallici integrati in acciaio inox

Steel painted structure, special steel springs according UNI EN 13906,  
integrated dampers made of stainless steel



Non è necessaria manutenzione ordinaria - No ordinary maintenance required

TYPE	Stiffness	Dimensions						Portata	Freccia	Freq. Vert
	Kv [daN/mm]	A	B	C	D	E	C H	Load [kN]	Defl [mm]	[Hz]
CK 13-05.BCBL-2ST	177	350	200	133	80	60	36	18	10	5.0
CK 18-06.BCBL-2ST	212			22						
CK 31-04.BCBN-2ST	314			31						
CK 39-05.BCBN-2ST	392			39						
CK 45-04.BCBO-2ST	450			45						
CK 56-05.BCBO-2ST	562			56						
CK 67-06.BCBO-2ST	675	400	250	153	130	60	67			
CK 79-07.BCBO-2ST	787	400	300		140	80	46	79		
CK 90-08.BCBO-2ST	900							90		
CK 101-09.BCBO-2ST	1012							101		
CK 112-10.BCBO-2ST	1125	400	350	190	80	46	112			
CK 124-11.BCBO.ST	1237						124			
CK 135-12.BCBO-2ST	1350						135			
CK 146-13.BCBO-2ST	1462						146			
CK 157-14.BCBO-2ST	1575						157			
CK 169-15.BCBO-2ST	1687						169			

IMPORTANTE: nel posizionamento degli ammortizzatori curare che le viti di regolazione degli smorzatori meccanici siano poste all'esterno del piede nella direzione di movimento delle bielle

IMPORTANT NOTE: please take care that the bolts (for the adjusting of the mechanical dampers) are placed at the outer side of the press foot, in the direction of the crank movement