



CARIBUL S.r.l.

Via Marconi ,2
26866 Castiraga Vidardo (LO)
Tel. 0371217078 Fax 0371217079

CARIBUL®

E-Mail : info@caribul.com

Sito : www.caribul.com

Antivibranti in gomma, completamente metallici ed a molla per il settore industriale, navale, civile e militare.

Cabine di insonorizzazione.

Rilievi fonometrici e vibrazionali.

Rubber Antivibrations, Fully metallic vibration-dampers, Wire Rope Dampers, Spring damper, Viscous-spring Dampers, for industrial, civil, shipbuilding and military sector.

Soundproofing booths.

Phonometric and vibration analyses.

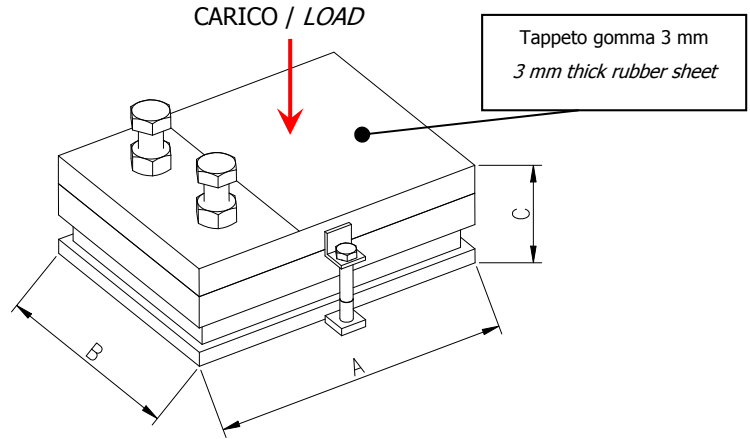
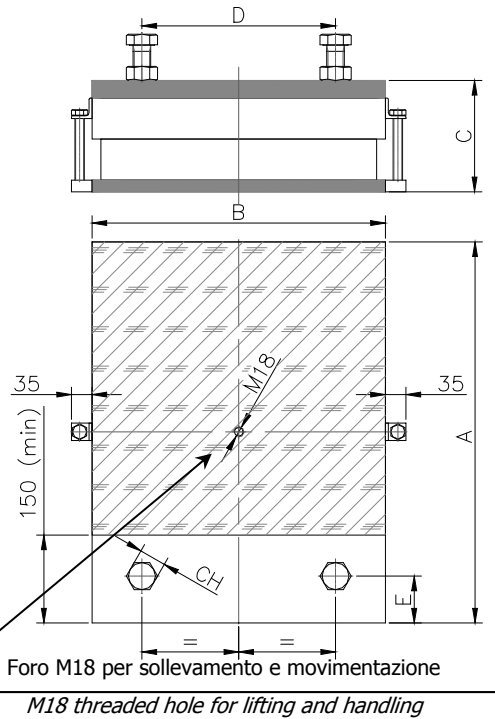
Antivibranti a molla dotati di smorzatori meccanici per sospensione presse

Spring supports with mechanical dampers suitable to suspend presses

Struttura in acciaio verniciato, molle in acciaio speciale secondo UNI EN 13906,

smorzatori metallici integrati in acciaio inox

Steel painted structure, special steel springs according UNI EN 13906,
integrated dampers made of stainless steel



IMPORTANTE: la massima portata indicata è comprensiva di carico statico e dinamico e di masse accessorie solidali alla macchina

IMPORTANT: the maximum allowable load considers both static and dynamic loads and additional masses supported by the machinery

Non è necessaria manutenzione ordinaria - No ordinary maintenance required

TYPE	Stiffness	Dimensions						Portata		Freccia		Freq. Vert	
	Kv [daN/mm]	A	B	C	D	E	C H	Load [kN]		Defl [mm]		[Hz]	
								min	max	Min	Max	Min	Max
CK 141-04.BCEJ-2ST	1230	500	500	203	340	80	46	98	185	8	15	5.6	4.1
CK 201-05.BCEJ-02.GY-2ST	1746			140				262					
CK 296-07.BCEJ-04.GY-2ST	2570	650	650	213	410	120	46	206	386	8	15	5.6	4.1
CK 426-09.BCEJ-09.GY-2ST	3708			297				556					
CK 616-13.BCEJ-13.GY-2ST	5335			428				803					

IMPORTANTE: nel posizionamento degli ammortizzatori curare che le viti M30 di regolazione degli smorzatori meccanici siano poste all'esterno del piede nella direzione di movimento delle bielle

IMPORTANT NOTE: please take care that the M30 bolts (for the adjusting of the mechanical dampers) are placed at the outer side of the press foot, in the direction of the crank movement